

Υπουργείο Πολιτισμού, Παιδείας και Θρησκευμάτων



ΕΠΑΛ Άνω Λιοσίων

Οδηγός Επαγγελματικής Εκπαίδευσης στο Δήμο Φυλής



1ο ΕΠΑΛ Α. ΛΙΟΣΙΩΝ - Κωνσταντινουπόλεως 46 - Άνω Λιόσια [τηλ. 210 2473009], <http://1epal-an-liosion.att.sch.gr>

2ο ΕΚ ΔΥΤ. ΑΤΤΙΚΗΣ - Ζήνωνος και Κομνηνών - Άνω Λιόσια [τηλ. 210 2472960], <http://www.sekanoliosion.org>

Επαγγελματικό Λύκειο (ΕΠΑ.Λ.)

Μία αξιόλογη επιλογή σπουδών μετά το Γυμνάσιο και μετά την Α' ή Γ' Λυκείου

Το ΕΠΑΛ Άνω Λιοσίων λειτουργεί σε πρωινή βάρδια και εξυπηρετεί κυρίως τους μαθητές του Δήμου Φυλής (Άνω Λιόσια, Ζεφύρι, Φυλή).

- ✓ Στο ΕΠΑ.Λ. μπορούν να εγγραφούν ανεξαρτήτως ηλικίας όσοι έχουν τελειώσει το Γυμνάσιο (εγγράφονται στην Α' Τάξη ΕΠΑΛ) και την Α' Λυκείου (εγγράφονται στην Β' Τάξη ΕΠΑΛ). Επίσης, οι κάτοχοι απολυτηρίου Λυκείου (εγγράφονται στην Β' Τάξη ΕΠΑΛ) που θέλουν να αποκτήσουν Πτυχίο Ειδικότητας. Σε αυτή την περίπτωση δεν παρακολουθούν μαθήματα γενικής παιδείας.
- ✓ Εγγραφές γίνονται τον Ιούνιο (μετά το πέρας των εξετάσεων) και το Σεπτέμβριο.
- ✓ Η Α' Τάξη είναι γενική και οι μαθητές ακολουθούν μια γενική Ομάδα Προσανατολισμού που δεν είναι δεσμευτική για τη συνέχεια.
- ✓ Στη Β' Τάξη επιλέγουν Τομέα και Ειδικότητα για την οποία θα λάβουν αντίστοιχο πτυχίο μαζί με το Απολυτήριο Λυκείου εφόσον ολοκληρώσουν με επιτυχία τη Γ' Τάξη. Τα μαθήματα στις δύο τελευταίες τάξεις (Β' & Γ') περιλαμβάνουν εργαστηριακά μαθήματα που υποστηρίζονται από το 2ο Εργαστηριακό Κέντρο (Ε.Κ.) Δυτικής Αττικής που βρίσκεται πολύ κοντά στο ΕΠΑ.Λ.
- ✓ Στο ΕΠΑ.Λ. γίνονται προγράμματα αγωγής υγείας, περιβαλλοντικής εκπαίδευσης, επαγγελματικού προσανατολισμού και πολλές μορφωτικές και ψυχαγωγικές δραστηριότητες και εκδηλώσεις.
- ✓ Στο ΕΠΑ.Λ. Άνω Λιοσίων διαλέγεις καριέρα σπουδάζοντας στο Λύκειο και επιλέγοντας μία από τις 14 πιο σύγχρονες ειδικότητες.

Σπούδασε στο

ΕΠΑ.Λ. Άνω Λιοσίων

Διάλεξε καριέρα!

Επιλογή σπουδών μετά το Γυμνάσιο της Α' & Γ' Λυκείου
Πληροφορίες-Εγγραφές
Κωνσταντινουπόλεως 46
Άνω Λιόσια
τηλ. 210-2473009

Σπούδασε τώρα μια από τις 14 σύγχρονες ειδικότητες!

Αποκτήσε 2 τίτλους σπουδών:
Απολυτήριο Λυκείου & Πτυχίο Ειδικότητας

1ο ΕΠΑΛ Α. ΛΙΟΣΙΩΝ - Κωνσταντινουπόλεως 46 - Άνω Λιόσια [τηλ. 210 2473009], <http://1epal-an-liosion.att.sch.gr>

2ο ΕΚ ΔΥΤ. ΑΤΤΙΚΗΣ - Ζήνωνος και Κομνηνών - Άνω Λιόσια [τηλ. 210 2472960], <http://www.sekanoliosion.org>

Τι προσφέρουν οι σπουδές στο ΕΠΑ.Λ.;

Το Επαγγελματικό Λύκειο (ΕΠΑ.Λ.) υπερέχει διότι παρέχει **δύο (2) ακαδημαϊκούς τίτλους:**

▼ ΑΠΟΛΥΤΗΡΙΟ ΛΥΚΕΙΟΥ

(απολύτως ισότιμο με αυτό του Γενικού Λυκείου)

▼ ΠΤΥΧΙΟ ΕΙΔΙΚΟΤΗΤΑΣ (επιπέδου 3)

(με καθορισμένα επαγγελματικά δικαιώματα αναγνωρισμένο σε όλες τις χώρες της Ε.Ε.)

▼ Επίσης παρέχει πρόσβαση με πανελλήνιες εξετάσεις σε **4 μαθήματα** σε:

▼ ΤΡΙΤΟΒΑΘΜΙΑ ΕΚΠΑΙΔΕΥΣΗ (Όλα τα Α.ΤΕΙ)

▼ ΣΤΡΑΤΙΩΤΙΚΕΣ ΣΧΟΛΕΣ

▼ ΑΣΤΥΝΟΜΙΚΕΣ ΣΧΟΛΕΣ

▼ ΑΚΑΔΗΜΙΕΣ ΕΜΠΟΡΙΚΟΥ ΝΑΥΤΙΚΟΥ

▼ Χωρίς εξετάσεις δίνεται η δυνατότητα συνέχισης σπουδών σε αντίστοιχες ειδικότητες των **ΙΕΚ απευθείας στο 2ο έτος ή σε άλλη ειδικότητα του ΕΠΑ.Λ. για απόκτηση δεύτερου πτυχίου** (με απαλλαγή μαθημάτων Γενικής Παιδείας).

Γιατί Επαγγελματικό Λύκειο (ΕΠΑΛ);

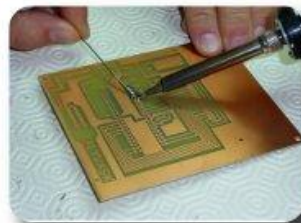
- ▼ Θα αποκτήσεις (2) δύο ακαδημαϊκούς τίτλους (Απολυτήριο Λυκείου και Πτυχίο Ειδικότητας).
- ▼ Κερδίζεις τουλάχιστον δύο χρόνια (2) εφόσον σπουδάζοντας στο Λύκειο αποκτάς ταυτόχρονα και Πτυχίο Ειδίκευσης.
- ▼ Θα αποκτήσεις προβάδισμα στην επαγγελματική σου αποκατάσταση αμέσως μετά το Λύκειο (ειδικά στη δύσκολη εποχή οικονομικής κρίσης που διανύουμε).
- ▼ Θα έχεις λιγότερα μαθήματα γενικής παιδείας και περισσότερα εργαστηριακά μαθήματα που θα αναδείξουν τις κλίσεις σου και τη δημιουργικότητά σου.
- ▼ Θα αποκτήσεις χρήσιμες επαγγελματικές γνώσεις και δεξιότητες.
- ▼ Θα είναι πιο εύκολος ο δρόμος της πρόσβασης στην τριτοβάθμια εκπαίδευση ή στις στρατιωτικές και αστυνομικές σχολές.

ΤΟΜΕΑΣ: ΗΛΕΚΤΡΟΛΟΓΙΑΣ, ΗΛΕΚΤΡΟΝΙΚΗΣ & ΑΥΤΟΜΑΤΙΣΜΟΥ

ΕΙΔΙΚΟΤΗΤΑ: Τεχνικός Ηλεκτρονικών και Υπολογιστικών Συστημάτων, Εγκαταστάσεων

Στη σημερινή εποχή τα ηλεκτρονικά έχουν εισχωρήσει σε όλους τους κλάδους της παραγωγής και των υπηρεσιών και αποτελούν αναπόσπαστο κομμάτι της καθημερινότητας των ανθρώπων. Κι ενώ οι περισσότεροι έχουν εξοικειωθεί με τη χρήση αυτών των συσκευών, μόνο ο ηλεκτρονικός τις γνωρίζει σε βάθος και μπορεί να τις εγκαταστήσει, να τις ρυθμίσει, να τις προγραμματίσει, να τις κατασκευάσει και να τις επισκευάσει. Οι επαγγελματικές προοπτικές ενός ηλεκτρονικού είναι πολλές, καθώς αποκτά γνώσεις και δεξιότητες για να μπορεί να εργασθεί σε πολλές θέσεις (service, πώληση, εγκατάσταση κ.α.) σε τομείς όπως:

- ▼ Ηλεκτρονικοί υπολογιστές (υλικό και λογισμικό) και δίκτυα υπολογιστών
- ▼ Τηλεφωνία (σταθερή και κινητή)
- ▼ Συστήματα ασφάλειας (συναγερμοί, πυρανίχνευση, κλειστά κυκλώματα τηλεόρασης)
- ▼ Τηλεοπτικοί, ραδιοφωνικοί και διαδικτυακοί σταθμοί
- ▼ Συστήματα εικόνας και ήχου (T.V., βιντεοκάμερες, ενισχυτές, κονσόλες, ηχεία κ.α.)
- ▼ Αυτοκίνητα (εγκέφαλος, αισθητήρες)
- ▼ Βιομηχανικοί - οικιακοί αυτοματισμοί και εφαρμογές μικροελεγκτών
- ▼ Ιατρικά όργανα



ΤΟΜΕΑΣ: ΗΛΕΚΤΡΟΛΟΓΙΑΣ, ΗΛΕΚΤΡΟΝΙΚΗΣ & ΑΥΤΟΜΑΤΙΣΜΟΥ

ΕΙΔΙΚΟΤΗΤΑ: Τεχνικός Ηλεκτρολογικών Συστημάτων, Δικτύων και Τηλεπικοινωνιών

Η καθημερινότητα των ανθρώπων είναι άρρηκτα συνδεδεμένη με το ηλεκτρικό ρεύμα και πλήθος ηλεκτρολογικών συσκευών. Ο σύγχρονος ηλεκτρολόγος αποκτά γνώσεις και δεξιότητες για να καλύπτει μεγάλο εύρος επαγγελματικών εφαρμογών όπως:

- ❖ Σχεδιασμός και κατασκευή των Ηλεκτρολογικών Εγκαταστάσεων κτιρίων και βιομηχανικών χώρων σε τομείς:

Φωτισμού, συσκευών, γειώσεων, δομημένης καλωδίωσης έξυπνου σπιτιού, τηλεφώνου, θυροτηλεφώνου, TV, πυρανίχνευσης, συναγερμού, δικτύων Η/Υ, αλεξικέραυνων, θέρμανσης, ανελκυστήρων, πινάκων κίνησης και φωτισμού, αυτοματισμών κίνησης (συμβατικών ή με PLC).

- ❖ Μέτρηση και έλεγχος της ασφαλούς λειτουργίας της ηλεκτρικής εγκατάστασης και των ηλ. συσκευών.
- ❖ Συντήρηση, εντοπισμός και επισκευή βλαβών εγκαταστάσεων και μηχανών.
- ❖ Βελτίωση και εκσυγχρονισμός των εγκαταστάσεων με σύγχρονη τεχνολογία.
- ❖ Εφαρμογές εναλλακτικών πηγών ηλεκτρικής ενέργειας (π.χ. φωτοβολταϊκά, ανεμογεννήτριες)



ΤΟΜΕΑΣ: ΠΛΗΡΟΦΟΡΙΚΗΣ

ΕΙΔΙΚΟΤΗΤΑ: Τεχνικός Εφαρμογών Λογισμικού



Οι τεχνολογίες Πληροφορικής και Επικοινωνιών έχουν διεισδύσει όχι μόνο στις σύγχρονες επιχειρήσεις αλλά σχεδόν σε όλους τους τομείς της σημερινής κοινωνίας. Όλες οι ηλεκτρονικές συσκευές που χρησιμοποιούνται σήμερα λειτουργούν με κάποιο Λογισμικό (software).

- ▼ Ο Τεχνικός Εφαρμογών Λογισμικού, έχει αντίληψη για το Λογισμικό και γνώσεις Προγραμματισμού.
- ▼ Είναι Προγραμματιστής συσκευών, Υπολογιστών, μικρών ή μεγάλων Εφαρμογών (Applications).
- ▼ Ο Τεχνικός Εφαρμογών Λογισμικού σχεδιάζει και αναπτύσσει εφαρμογές που σχετίζονται με το Διαδίκτυο και με τις τεχνολογίες του παγκόσμιου ιστού.
- ▼ Σχεδιάζει και δημιουργεί δικτυακούς τόπους(WEB SITES), δημιουργεί βάσεις δεδομένων με εφαρμογές στο Διαδίκτυο, αναπτύσσει εφαρμογές τηλεκαίτευσης, ηλεκτρονικού εμπορίου, κλπ.



ΤΟΜΕΑΣ: ΔΟΜΙΚΩΝ ΕΡΓΩΝ

ΕΙΔΙΚΟΤΗΤΑ: Σχεδιαστής Δομικών Έργων και Γεωπληροφορικής

Ο Δομικός ασχολείται με τη σχεδίαση και κατασκευή έργων υποδομής οδοποιίας, ύδρευσης, κτηρίων, καθώς και με τη σχεδίαση τοπογραφικών διαγραμμάτων, επαγγελματικών χώρων, επίπλων κουζίνας – μπάνιου, ηλεκτρομηχανολογικών και υδραυλικών εγκαταστάσεων σε συνεργασία με Αρχιτέκτονες, Πολιτικούς Μηχανικούς, Τοπογράφους και Μηχανολόγους. Επίσης, ειδικεύεται στην διαχείριση εφαρμογών γεωπληροφορικής (εφαρμογές κτηματολογίου κ.α.).

Για το σκοπό αυτό ο μαθητής της ειδικότητας αποκτά γνώσεις και δεξιότητες:

- ▼ για τη μελέτη και τη κατασκευή κτηρίων και έργων υποδομής.
- ▼ στο αρχιτεκτονικό σχέδιο, στο σχέδιο συγκοινωνιακών και υδραυλικών έργων και στο σχέδιο πολιτικού μηχανικού.
- ▼ στη σχεδίαση με ηλεκτρονικό υπολογιστή (ACAD).
- ▼ στον ηλεκτρονικό σχεδιασμό χαρτών, τοπογραφικών διαγραμμάτων με τη χρήση κατάλληλου λογισμικού Γεωπληροφορικής (G.I.S).
- ▼ για τον έλεγχο της ποιότητας των οικοδομικών υλικών.



ΤΟΜΕΑΣ: ΔΙΟΙΚΗΣΗΣ ΚΑΙ ΟΙΚΟΝΟΜΙΑΣ

ΕΙΔΙΚΟΤΗΤΑ: Υπάλληλος Διοίκησης και Οικονομικών Υπηρεσιών

Ο υπάλληλος διοίκησης και οικονομικών υπηρεσιών αποκτά γνώσεις και δεξιότητες για να εργασθεί ως υπάλληλος γραφείου πλαισιώνοντας το διοικητικό προσωπικό ή/και ως υπάλληλος του οικονομικού τμήματος μιας εταιρείας.

Πιο συγκεκριμένα:

- ✔ Εργάζεται ως υπάλληλος γραφείου και συνήθως ασχολείται με την αρχειοθέτηση εγγράφων, με την παροχή πληροφοριών από το τηλέφωνο, την εξυπηρέτηση πελατών, την προετοιμασία και αποστολή επιστολών τη δακτυλογράφηση εγγράφων και το χειρισμό e-mail και fax.
- ✔ Παράλληλα δραστηριοποιείται ως βοηθός του έφορου ή του λογιστή, συγκεντρώνοντας και ελέγχοντας όλα τα στοιχεία που αφορούν την οικονομική κατάσταση μιας εταιρείας.
- ✔ Κάνει την αρχειοθέτηση των παραστατικών του λογιστηρίου και ελέγχει τα βιβλία της εταιρείας.
- ✔ Συμβάλλει στην οργάνωση του λογιστηρίου, υπό την εποπτεία του λογιστή, προετοιμάζει τα δελτία πωλήσεων και τα τιμολόγια, εισπράττει λογαριασμούς και εξοφλεί οφειλές της εταιρείας.
- ✔ Συμπληρώνει τα έντυπα για την εφορία και διάφορες άλλες υπηρεσίες.



ΤΟΜΕΑΣ: ΥΓΕΙΑΣ ΠΡΟΝΟΙΑΣ

ΕΙΔΙΚΟΤΗΤΑ: Βοηθός Βρεφονηπιοκόμων

Ο Βοηθός Βρεφονηπιοκόμου αποκτά γνώσεις και δεξιότητες για να:

- ▼ Παρέχει πλήρη φροντίδα στο παιδί προσχολικής ηλικίας (σωματική καθαριότητα και σωστή διατροφή του, ενθαρρύνοντας την αυτοεξυπηρέτησή του).
- ▼ Το απασχολεί σύμφωνα με το παιδαγωγικό πρόγραμμα της Μονάδας Φροντίδας και Διαπαιδαγώγησης (βρεφονηπιακοί σταθμοί).
- ▼ Μεριμνά για την πρόληψη ατυχημάτων στους χώρους όπου φιλοξενούνται τα παιδιά προσχολικής ηλικίας.



ΤΟΜΕΑΣ: ΥΓΕΙΑΣ ΠΡΟΝΟΙΑΣ

ΕΙΔΙΚΟΤΗΤΑ: Βοηθός Νοσηλεύτη

Ο Βοηθός Νοσηλευτών αποκτά γνώσεις και δεξιότητες ώστε να:

- ▼ Ετοιμάζει και χορηγεί εργαλεία για μία χειρουργική επέμβαση και απολυμαίνει τα αντικείμενα του χειρουργείου.
- ▼ αναλαμβάνει τη φροντίδα του ασθενή.
- ▼ προετοιμάζει σεντ αλλαγής τραύματος, κάνει ενέσεις και χορηγεί φάρμακα, εφαρμόζει τεχνικές πρόληψης κατακλίσεων και ατομικής καθαριότητας.
- ▼ συμμετέχει στην ομάδα φροντίδας ασθενών στο σπίτι ή σε κέντρο υγείας.
- ▼ πραγματοποιεί μετρήσεις (πίεσης, σακχάρου κ.α.).
- ▼ προσφέρει πρώτες βοήθειες μέχρι να επέμβει ο γιατρός.



ΤΟΜΕΑΣ: ΥΓΕΙΑΣ ΠΡΟΝΟΙΑΣ

ΕΙΔΙΚΟΤΗΤΑ: Βοηθός Ιατρικών - Βιολογικών Εργαστηρίων

Ο βοηθός μικροβιολογικού εργαστηρίου αποκτά γνώσεις και δεξιότητες για να είναι σε θέση να:

- ▼ Διενεργεί στο εργαστήριο τις εξετάσεις (αιματολογικές, μικροβιολογικές και βιοχημικές).
- ▼ Παρασκευάζει όλα τα απαραίτητα υλικά, αντιδραστήρια και διαλύματα.
- ▼ Πραγματοποιεί λήψη αίματος ή άλλων δειγμάτων.
- ▼ Αναγράφει τα στοιχεία των εξεταζομένων, τις αιτούμενες εξετάσεις και τα αποτελέσματα στο αρχείο του εργαστηρίου.
- ▼ Δίνει οδηγίες προς τους εξεταζομένους για τη σωστή προετοιμασία τους και συλλογή των δειγμάτων.



ΤΟΜΕΑΣ: ΥΓΕΙΑΣ ΠΡΟΝΟΙΑΣ

ΕΙΔΙΚΟΤΗΤΑ: Βοηθός Φαρμακείου

Ο Βοηθός Φαρμακείου είναι ο επαγγελματίας που διεκπεραιώνει κάθε είδους εργασία που έχει σχέση με το φαρμακείο, όπως:

- ▼ Εκτέλεση ιατρικών συνταγών.
- ▼ Παρασκευή φαρμακευτικών σκευασμάτων.
- ▼ Παρασκευή καλλυντικών.
- ▼ Προμήθειες φαρμάκων - καλλυντικών.
- ▼ Μηχανοργάνωση – Διαχείριση αναγκών φαρμακείου μέσω ηλεκτρονικού υπολογιστή.



ΤΟΜΕΑΣ: ΥΓΕΙΑΣ ΠΡΟΝΟΙΑΣ

ΕΙΔΙΚΟΤΗΤΑ: Βοηθός Οδοντοτεχνίτη

- ▼ Ο Οδοντοτεχνίτης συνεργάζεται με τους οδοντιάτρους για την κατασκευή προσθετικών εργασιών με σκοπό την αναπλήρωση των φυσικών δοντιών.
- ▼ Οι τεχνητές οδοντοστοιχίες (μασέλες), οι γέφυρες οι ορθοδοντικές εργασίες (σιδεράκια) είναι κάποιες από τις εργασίες που κατασκευάζει ο οδοντοτεχνίτης.
- ▼ Ο οδοντοτεχνίτης είναι ο συνδετικός κρίκος ανάμεσα στον οδοντίατρο και τον ασθενή.



ΤΟΜΕΑΣ: ΑΙΣΘΗΤΙΚΗΣ - ΚΟΜΜΩΤΙΚΗΣ

ΕΙΔΙΚΟΤΗΤΑ: Κομμωτικής Τέχνης

- ▼ Κύριο αντικείμενο της Κομμωτικής είναι η περιποίηση των μαλλιών σε γυναίκες, άντρες και παιδιά.
- ▼ Προσφέρει υπηρεσίες όπως κούρεμα, χτένισμα, βαφή, αποχρωματισμό, περμανάντ κ.α.
- ▼ Αντιλαμβάνεται, προλαμβάνει και θεραπεύει τις ασθένειες της τρίχας και παραπέμπει τον πελάτη στον δερματολόγο όταν αυτό κρίνεται απαραίτητο.
- ▼ Έχει γνώση της μορφολογίας και των χαρακτηριστικών ενός προσώπου ώστε να προτείνει το καλύτερο δυνατό χτένισμα.



ΤΟΜΕΑΣ: ΑΙΣΘΗΤΙΚΗΣ ΚΟΜΜΩΤΙΚΗΣ

ΕΙΔΙΚΟΤΗΤΑ: Αισθητικής Τέχνης

- ▼ Η αισθητική τέχνη ασχολείται με την περιποίηση, τη θεραπεία και τον καλλωπισμό του προσώπου ή του σώματος.
- ▼ Αναλαμβάνει την απομάκρυνση της ανεπιθύμητης τριχοφυΐας από περιοχές του προσώπου και του σώματος, αλλά και άλλες εργασίες, όπως μακιγιάζ, μανικιούρ, πεντικιούρ κ.λπ.
- ▼ Μακιγιάρει για λόγους αισθητικής για μεγάλα κοσμικά γεγονότα (εκδηλώσεις, γάμους κ.α.) αλλά και για λόγους καλλιτεχνικούς (θέατρα, τηλεοπτικές και κινηματογραφικές παραγωγές).



ΤΟΜΕΑΣ: ΕΦΑΡΜΟΣΜΕΝΩΝ ΤΕΧΝΩΝ

ΕΙΔΙΚΟΤΗΤΑ: Σχεδιασμός εσωτερικών χώρων

Ο σχεδιαστής εσωτερικών χώρων (διακοσμητής) ασχολείται με τη διαρρύθμιση και τη διαμόρφωση του εσωτερικού υφιστάμενων κτηρίων, ώστε να είναι λειτουργικοί και αισθητικά ελκυστικοί.

- Σχεδιάζει προοπτικά υπάρχοντες χώρους ή χώρους υπό διαμόρφωση.
- Αποδίδει σχεδιαστικά χώρους με συνθετότερες λειτουργίες.
- Κατανοεί και σχεδιάζει κατασκευαστικές λεπτομέρειες σύμφωνα με τις καθιερωμένες συμβάσεις και συμβολισμούς.
- Σχεδιάζει υπό κλίμακα εσωτερικές διατάξεις και εξοπλισμό επαγγελματικών χώρων.
- Κατασκευάζει μακέτα και αποδίδει χρωματικά τη διακοσμητική του πρόταση.
- Σχεδιάζει με Η/Υ τρισδιάστατα αρχιτεκτονικά σχέδια και αντικείμενα και αποδίδει ρεαλιστικά τις όψεις τους.



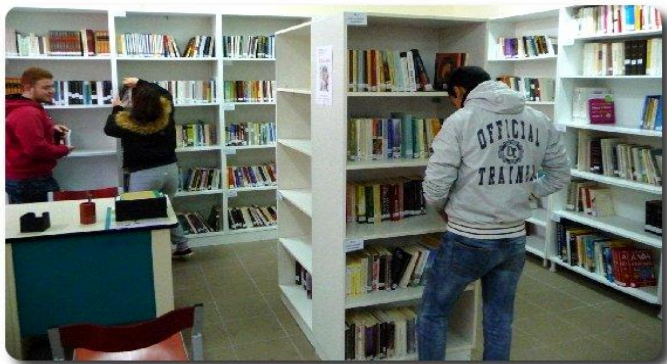
ΤΟΜΕΑΣ: ΕΦΑΡΜΟΣΜΕΝΩΝ ΤΕΧΝΩΝ

ΕΙΔΙΚΟΤΗΤΑ: Γραφικών Τεχνών

- ▼ Ο Γραφίστας είναι υπεύθυνος για την εικαστική υλοποίηση μιας δημιουργικής ιδέας και για τη σωστή παρουσίαση ενός εντύπου, μιας μακέτας και γενικότερα ενός γραφιστικού έργου.
- ▼ Ο ειδικός γραφικών τεχνών είναι ικανός να τροποποιεί και να επεξεργάζεται εικόνες, να συνθέτει κείμενο και εικόνες με διαφορετικές τεχνικές, να εμπνέεται και να δημιουργεί σήματα και εφαρμογές τους σε κάρτες, επιστολόχαρτα και άλλα έντυπα.
- ▼ Μπορεί επίσης να χειρίζεται με ικανοποιητικό τρόπο τα μηχανήματα και τα εργαλεία εκτύπωσης, να σχεδιάζει και να επιλέγει γράμματα - γραμματοσειρές και να συλλαμβάνει σχέδια γραφιστικών αντικειμένων σε διάφορες κλίμακες.



Στο ΕΠΤΑ.Λ. Άνω Λιοσίων Λειτουργεί Δανειστική Βιβλιοθήκη με 3.500 βιβλία



Υπουργείο Πολιτισμού, Παιδείας και Θρησκευμάτων



ΕΠΑΛ Άνω Λιοσίων

*Επιλέγεις καριέρα
σπουδάζοντας στο λύκειο*

▼ Με την υποστήριξη του Δήμου Φυλής



1ο ΕΠΑΛ Α. ΛΙΟΣΙΩΝ - Κωνσταντινουπόλεως 46 - Άνω Λιόσια [τηλ. 210 2473009], <http://1epal-an-liosion.att.sch.gr>

2ο ΕΚ ΔΥΤ. ΑΤΤΙΚΗΣ - Ζήνωνος και Κομνηνών - Άνω Λιόσια [τηλ. 210 2472960], <http://www.sekanoliosion.org>